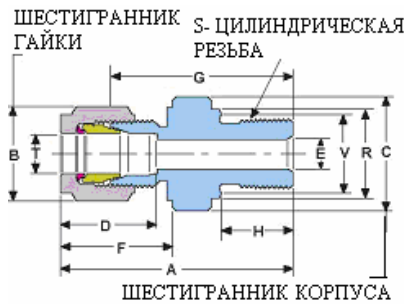


**Переходной штуцер с наружной резьбой: СМ/ЕВ**  
присоединяет дюймовую трубку к параллельной резьбе RP

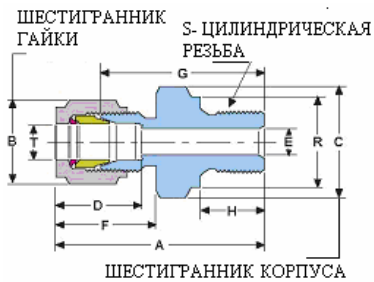
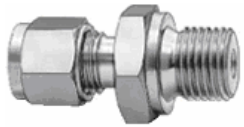
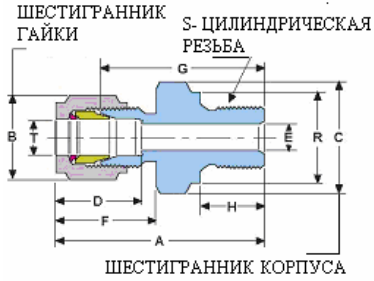
Номер детали *	P		Размеры в дюймах									
	Нар. О трубы	Размер трубки	A	B	C	D	E min	F	G	H	R	V
2СМ2[ ]ЕВ	1/8	1/8	1.25	7/16	5/8	.56	.09	.67	.94	.31	.55	.52
2СМ4[ ]ЕВ	1/8	1/4	1.42	7/16	3/4	.56	.09	.67	1.11	.47	.70	.67
4СМ2[ ]ЕВ	1/4	1/8	1.34	9/16	5/8	.64	.19	.77	1.02	.31	.55	.52
4СМ4[ ]ЕВ	1/4	1/4	1.52	9/16	3/4	.64	.19	.77	1.19	.47	.70	.67
4СМ6[ ]ЕВ	1/4	3/8	1.55	9/16	15/16	.64	.19	.77	1.22	.47	.86	.83
4СМ8[ ]ЕВ	1/4	1/2	1.67	9/16	1 1/16	.64	.19	.77	1.34	.55	1.03	.98
6СМ4[ ]ЕВ	3/8	1/4	1.61	11/16	3/4	.72	.27	.83	1.23	.47	.70	.67
6СМ6[ ]ЕВ	3/8	3/8	1.64	11/16	15/16	.72	.27	.83	1.27	.47	.86	.83



**Переходной штуцер с наружной резьбой: СМ/МВ**  
присоединяет метрическую трубку к параллельной резьбе RP

Номер детали *	Т Нар. О трубы	S Цилиндр . резьба	Размер — мм									
			A	B	C	Размер шестигранныка	D	E min	F	G	H	R
3СМ2[ ]МВ	3	1/8	32.8	11.1	14.3	14.3	2.2	17.1	24.9	8.0	14.0	13.0
3СМ4[ ]МВ	3	1/4	37.2	11.1	19.1	14.3	2.2	17.1	29.2	12.0	18.0	17.0
6СМ2[ ]МВ	6	1/8	35.8	14.3	14.3	16.3	3.8	19.5	27.4	8.0	14.0	13.0
6СМ4[ ]МВ	6	1/4	40.1	14.3	19.1	16.3	3.8	19.5	31.8	12.0	18.0	17.0
6СМ6[ ]МВ	6	3/8	40.1	14.3	22.2	16.3	3.8	19.5	31.8	12.0	22.0	21.0
6СМ8[ ]МВ	6	1/2	43.4	14.3	27.0	16.3	3.8	19.5	35.1	14.0	26.0	25.0
8СМ2[ ]МВ	8	1/8	34.7	15.9	14.3	16.7	4.6	19.1	26.7	8.0	14.0	13.0
8СМ4[ ]МВ	8	1/4	39.5	15.9	19.1	16.7	5.8	19.1	31.5	12.0	18.0	17.0
8СМ6[ ]МВ	8	3/8	40.5	15.9	22.0	16.7	5.8	19.1	32.5	12.0	22.0	21.0
8СМ8[ ]МВ	8	1/2	43.1	15.9	27.0	16.7	5.8	19.1	35.1	14.0	26.0	25.0
8СМ12[ ]МВ	8	3/4	45.0	15.9	33.5	16.7	6.0	19.1	37.0	12.0	32.0	30.0
10СМ2[ ]МВ	10	1/8	36.9	19.1	17.5	17.5	4.6	19.8	29.0	8.0	14.0	13.0
10СМ4[ ]МВ	10	1/4	41.0	19.1	19.1	17.5	5.8	19.8	33.0	12.0	18.0	17.0
10СМ6[ ]МВ	10	3/8	41.5	19.1	24.0	17.5	7.4	19.8	33.5	12.0	22.0	21.0
10СМ8[ ]МВ	10	1/2	44.1	19.1	27.0	17.5	7.9	19.8	36.1	14.0	26.0	25.0
12СМ4[ ]МВ	12	1/4	44.5	22.2	22.2	24.6	7.0	23.4	32.5	12.0	18.0	17.0
12СМ6[ ]МВ	12	3/8	45.0	22.2	24.0	24.6	10.0	23.4	33.0	12.0	22.0	21.0
12СМ8[ ]МВ	12	1/2	47.5	22.2	27.0	24.6	9.9	23.4	35.6	14.0	26.0	25.0
12СМ12[ ]МВ	12	3/4	49.5	22.2	33.3	24.6	9.9	23.4	37.6	16.0	32.0	30.0
14СМ4[ ]МВ	14	1/4	41.9	23.8	22.2	22.2	7.0	21.0	32.5	12.0	18.0	17.0
14СМ6[ ]МВ	14	3/8	42.4	23.8	22.2	22.2	9.9	21.0	33.0	12.0	22.0	21.0
14СМ8[ ]МВ	14	1/2	45.2	23.8	27.0	22.2	11.9	21.0	35.8	14.0	26.0	25.0
15СМ8[ ]МВ	15	1/2	46.6	23.8	27.0	22.2	12.7	21.8	36.3	14.0	26.0	25.0
16СМ6[ ]МВ	16	3/8	44.9	25.4	23.8	25.0	9.9	23.4	33.8	12.0	22.0	21.0
16СМ8[ ]МВ	16	1/2	47.5	25.4	27.0	25.0	12.7	23.4	36.3	14.0	26.0	25.0
16СМ12[ ]МВ	16	3/4	49.5	25.4	33.3	25.0	12.7	23.4	38.4	16.0	32.0	30.0
18СМ8[ ]МВ	18	1/2	47.3	28.6	27.0	25.4	12.7	24.6	37.3	14.0	26.0	25.0
18СМ12[ ]МВ	18	3/4	49.1	28.6	33.3	25.4	15.8	24.6	37.1	16.0	32.0	30.0
20СМ8[ ]МВ	20	1/2	52.5	31.8	30.2	31.0	11.9	27.0	38.6	14.0	26.0	25.0
22СМ8[ ]МВ	22	1/2	50.6	31.8	30.2	27.0	12.6	24.6	39.4	14.0	26.0	25.0
22СМ12[ ]МВ	22	3/4	52.6	31.8	33.3	27.0	17.9	24.6	41.4	16.0	32.0	30.0
22СМ16[ ]МВ	22	1	54.6	31.8	41.3	27.0	17.9	24.6	43.4	18.0	39.0	37.0
25СМ12[ ]МВ	25	3/4	59.9	38.1	34.9	33.3	18.1	27.4	45.5	16.0	32.0	30.0
25СМ16[ ]МВ	25	1	57.6	38.1	41.3	33.3	21.7	27.4	43.2	18.0	39.0	37.0

Для уплотнения соединений с параллельной резьбой RP обычно применяется плоская прокладка



**Переходной штуцер с наружной резьбой: CM/EA**  
присоединяет дюймовую трубку к параллельной резьбе RS

Номер детали *	Т Нар. Ø трубы	S Размер резьбы	Размеры в дюймах								
			A	B	C	D	E min	F	G	H	R
2CM2[ ]EA	1/8	1/8	1.19	7/16	9/16	.56	.09	.67	.72	.31	.55
2CM4[ ]EA	1/8	1/4	1.41	7/16	3/4	.56	.09	.67	1.09	.47	.70
2CM6[ ]EA	1/8	3/8	1.47	7/16	7/8	.56	.09	.67	1.16	.47	.86
4CM2[ ]EA	1/4	1/8	1.30	9/16	9/16	.64	.19	.77	.97	.31	.55
4CM4[ ]EA	1/4	1/4	1.48	9/16	3/4	.64	.19	.77	1.16	.47	.70
4CM6[ ]EA	1/4	3/8	1.55	9/16	7/8	.64	.19	.77	1.22	.47	.86
4MC8[ ]EA	1/4	1/2	1.67	9/16	1 1/16	.64	.19	.77	1.34	.55	1.03
6CM4[ ]EA	3/8	1/4	1.61	11/16	3/4	.72	.30	.83	1.25	.47	.70
6CM6[ ]EA	3/8	3/8	1.61	11/16	7/8	.72	.30	.83	1.25	.47	.86
6CM8[ ]EA	3/8	1/2	1.73	11/16	1 1/16	.72	.30	.83	1.38	.55	1.03
8CM4[ ]EA	1/2	1/4	1.75	7/8	13/16	.97	.23	.92	1.25	.47	.70
8CM6[ ]EA	1/2	3/8	1.75	7/8	7/8	.97	.23	.92	1.25	.47	.86
8CM8[ ]EA	1/2	1/2	1.72	7/8	1 1/16	.97	.23	.92	1.38	.55	1.03
12CM8[ ]EA	3/4	1/2	1.88	1 1/8	1 1/16	1	.39	.97	1.50	.55	1.03
12CM12[ ]EA	3/4	3/4	1.92	1 1/8	1 5/16	1	.39	.97	1.48	.63	1.27
16CM8[ ]EA	1	1/2	2	1 1/2	1 3/8	1.31	.47	1.08	1.44	.55	1.03
16CM16[ ]EA	1	1	2.23	1 1/2	1 3/8	1.31	.70	1.08	1.67	.70	1.53

**Переходной штуцер с наружной резьбой: CM/MA**  
присоединяет метрическую трубку к параллельной резьбе RS

Номер детали *	Т Нар. Ø трубы	S Размер резьбы	Размеры в мм								
			A	B	C	D	E min	F	G	H	R
3CM2[ ]MA	3	1/8	32.8	11.1	14.3	14.3	2.2	17.1	24.9	8.0	14.0
3CM4[ ]MA	3	1/4	37.2	11.1	19.1	14.3	2.2	17.1	29.2	12.0	18.0
6CM2[ ]MA	6	1/8	35.8	14.3	14.3	16.3	3.8	19.5	27.4	8.0	14.0
6CM4[ ]MA	6	1/4	40.1	14.3	19.1	16.3	3.8	19.5	31.8	12.0	18.0
6CM6[ ]MA	6	3/8	40.1	14.3	22.2	16.3	3.8	19.5	31.8	12.0	22.0
6CM8[ ]MA	6	1/2	43.4	14.3	27.0	16.3	3.8	19.5	35.1	14.0	26.0
8CM2[ ]MA	8	1/8	34.7	15.9	14.3	16.7	5.8	19.1	26.7	8.0	14.0
8CM4[ ]MA	8	1/4	39.5	15.9	19.1	16.7	5.8	19.1	31.5	12.0	18.0
8CM6[ ]MA	8	3/8	43.0	15.9	22.0	16.7	5.8	19.1	35.0	12.0	22.0
8CM8[ ]MA	8	1/2	43.1	15.9	27.0	16.7	5.8	19.1	35.0	14.0	26.0
8CM12[ ]MA	8	3/4	48.0	15.9	33.0	16.7	6.5	19.1	38.0	12.0	32.0
10CM2[ ]MA	10	1/8	37.0	19.1	17.5	17.5	4.6	19.8	29.0	8.0	14.0
10CM4[ ]MA	10	1/4	41.0	19.1	19.0	17.5	5.8	19.8	33.0	12.0	18.0
10CM6[ ]MA	10	3/8	44.0	19.1	22.0	17.5	6.0	19.8	36.0	12.0	22.0
10CM8[ ]MA	10	1/2	44.1	19.1	27.0	17.5	7.9	19.8	36.1	14.0	26.0
12CM4[ ]MA	12	1/4	44.5	22.2	22.2	24.6	5.8	23.4	32.5	12.0	18.0
12CM6[ ]MA	12	3/8	47.5	22.2	22.0	24.6	6.0	23.4	35.5	12.0	22.0
12CM8[ ]MA	12	1/2	47.5	22.2	27.0	24.6	9.9	23.4	35.6	14.0	26.0
12CM12[ ]MA	12	3/4	49.5	22.2	33.3	24.6	9.9	23.4	37.6	16.0	33.0
14CM4[ ]MA	14	1/4	41.9	23.8	22.2	22.2	5.8	21.0	32.5	12.0	18.0
14CM6[ ]MA	14	3/8	42.4	23.8	22.2	22.2	7.8	21.0	33.0	12.0	22.0
14CM8[ ]MA	14	1/2	45.2	23.8	27.0	22.2	11.9	21.0	35.8	14.0	26.0
15CM8[ ]MA	15	1/2	46.6	23.8	27.0	22.2	12.7	21.8	36.3	14.0	26.0
16CM6[ ]MA	16	3/8	45.0	25.4	23.8	25.0	7.8	23.4	33.8	12.0	22.0
16CM8[ ]MA	16	1/2	47.5	25.4	27.0	25.0	12.7	23.4	36.3	14.0	26.0
16CM12[ ]MA	16	3/4	49.5	25.4	33.3	25.0	12.7	23.4	38.4	16.0	32.0
18CM8[ ]MA	18	1/2	47.3	28.6	27.0	25.4	11.4	24.6	37.3	14.0	26.0
18CM12[ ]MA	18	3/4	49.1	28.6	33.3	25.4	15.3	24.6	39.1	16.0	32.0
20CM8[ ]MA	20	1/2	52.5	31.8	30.2	31.0	11.9	27.0	38.6	14.0	26.0
22CM8[ ]MA	22	1/2	50.6	31.8	30.2	27.0	11.4	24.6	39.4	14.0	26.0
22CM12[ ]MA	22	3/4	52.6	31.8	33.3	27.0	15.8	24.6	41.4	16.0	32.0
22CM16[ ]MA	22	1	54.6	31.8	41.3	27.0	17.9	24.6	43.4	18.0	39.0
25CM12[ ]MA	25	3/4	59.9	38.1	34.9	33.3	17.9	27.4	45.5	16.0	32.0
25CM16[ ]MA	25	1	57.6	38.1	41.3	33.3	17.9	27.4	43.2	18.0	39.0

Для соединений с параллельной резьбой RS обычно применяются прокладки из армированного эластомера. Можно также использовать прокладки типа RP.